A scenic landscape photograph showing rolling hills covered in trees with vibrant autumn foliage in shades of orange, red, and yellow. The sky is overcast with soft, diffused light. A semi-transparent white box is centered over the image, containing the main title and date.

Stärkung regionaler Wertschöpfungsketten -im Bereich Ernährung-

14. November 2024, Schloss Neuenstein



Verein zur Regionalentwicklung
im Knüllgebiet e. V.

www.knuell.de

Ablauf

Uhrzeit	
10.00	Begrüßung Walter Glänzer, Vorsitzender Verein zur Regionalentwicklung im Knüllgebiet e.V.
10.15	Einführung in das Thema des Tages Dietmar Groß, Vorstandsmitglied des Vereins zur Regionalentwicklung im Knüllgebiet e.V.
10.30	Vorstellungsrunde TeilnehmerInnen
11.00	Impulsvortrag Dörte Hufmann "Solawi Oberellenbach als erfolgreiches Praxis-Beispiel"
11.45	Jana Fleck, MGH, Stand und Perspektiven zur Stärkung der regionalen Vermarktung von Qualitätserzeugnissen
12.30 – 13.30	Mittagspause
13.30	Herr Tokzc, Das Regionalvermarktungskonzept des Raiffeisen-Bankvereins Hersfeld-Rotenburg. - Entfällt -
14.15	Diskussion überbetriebliche Zusammenarbeit in der Vermarktung und im Marketing für regionale Qualitätserzeugnisse: Erwartungen an und Angebote von MGH, Agrarverwaltung, Ökomodellregionen, Leader-Regionen
Ca. 15.30	Ende der Veranstaltung



Verein zur Regionalentwicklung
im Knüllgebiet e. V.

www.knuell.de

LEADER

Was ist LEADER?

- LEADER ist eine Förderstrategie der Europäischen Union, mit der ländliche Regionen Fördermittel akquirieren, Projekte entwickeln und umsetzen können.
- Der Knüll wurde 1995 zum ersten Mal als LEADER-Region anerkannt.
- Träger des LEADER-Prozesses ist die Lokale Aktionsgruppe. Als Lokale Aktionsgruppe fungiert im Knüll der Verein zur Regionalentwicklung im Knüllgebiet e.V. (Vorsitzender: Walter Glänzer).
- Der Verein hat den Zweckverband Knüllgebiet mit dem Regionalmanagement beauftragt.
- Grundlage für die Förderung ist die durch die LAG und viele lokale Akteure erarbeitete Lokale Entwicklungsstrategie (LES).



Verein zur Regionalentwicklung
im Knüllgebiet e. V.

www.knuell.de

[Was ist LEADER-Förderung? – Regionalmanagement Knüll](#)

Handlungsfeld Bioökonomie

- Stärkung des Themenfelds

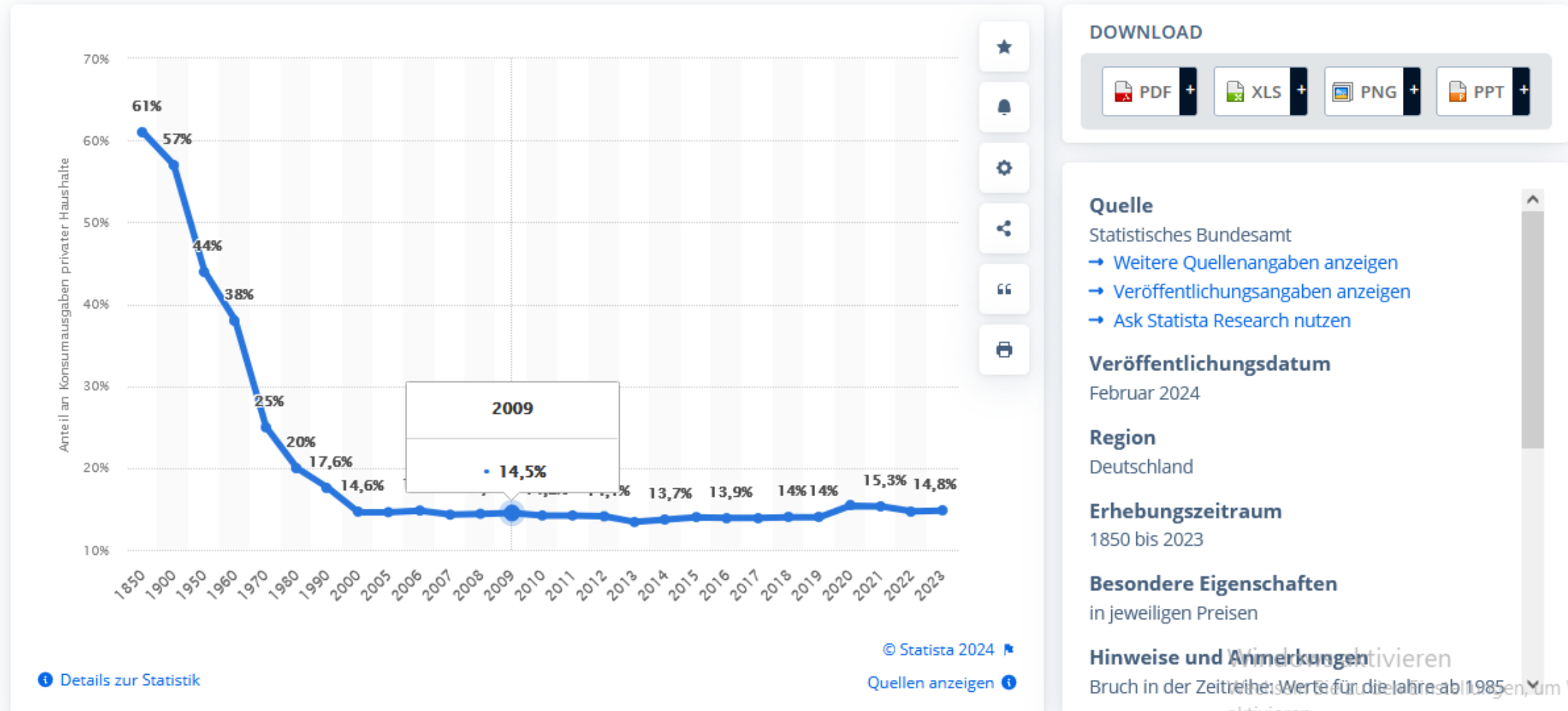


Verein zur Regionalentwicklung
im Knüllgebiet e. V.

www.knuell.de



Anteil der Ausgaben der privaten Haushalte in Deutschland für Nahrungsmittel, Getränke und Tabakwaren an den Konsumausgaben in den Jahren 1850 bis 2023



Verein zur Regionalentwicklung
im Knüllgebiet e. V.

Selbstversorgungsgrad in Deutschland

Bei Gemüse und Obst geht es nicht ohne Importe

Der Selbstversorgungsgrad in Deutschland

(2021, in Prozent)



© BZfE

(BZfE) – Nur rund 20 Prozent unseres Obstbedarfs wird durch heimische Erzeugung gedeckt, bei Gemüse sind es 38 Prozent. Bei Eiern betrug im Jahr 2021 der Selbstversorgungsgrad 73 Prozent und bei Honig 28 Prozent. Das zeigt eine Infografik zum Selbstversorgungsgrad mit Lebensmitteln in Deutschland vom Bundesinformationszentrum Landwirtschaft (BZL).

Bei anderen Nahrungsmitteln überstieg die Erzeugung der heimischen Landwirtschaft in 2021 den Bedarf teils deutlich: Kartoffeln 150 %, Zucker 149 %, Fleisch 121 %, Milch 112 %, Getreide 109 %.

Der Selbstversorgungsgrad gibt an, in welchem Umfang die Erzeugung der heimischen Landwirtschaft den Bedarf, also den Gesamtverbrauch, decken kann.

Ausführliche Informationen zum Selbstversorgungsgrad gibt es hier: → www.landwirtschaft.de

→ <https://www.landwirtschaft.de/landwirtschaft-verstehen/wie-funktioniert-landwirtschaft-heute/markt-und->



Verein zur Regionalentwicklung
im Knüllgebiet e. V.

www.knuell.de

Die Ausgangslage im Knüll:

- Strukturwandel geht weiter
- Auswirkungen auf die Kulturlandschaft
- Auswirkungen auf die Siedlungsstruktur

Konfliktpotentiale

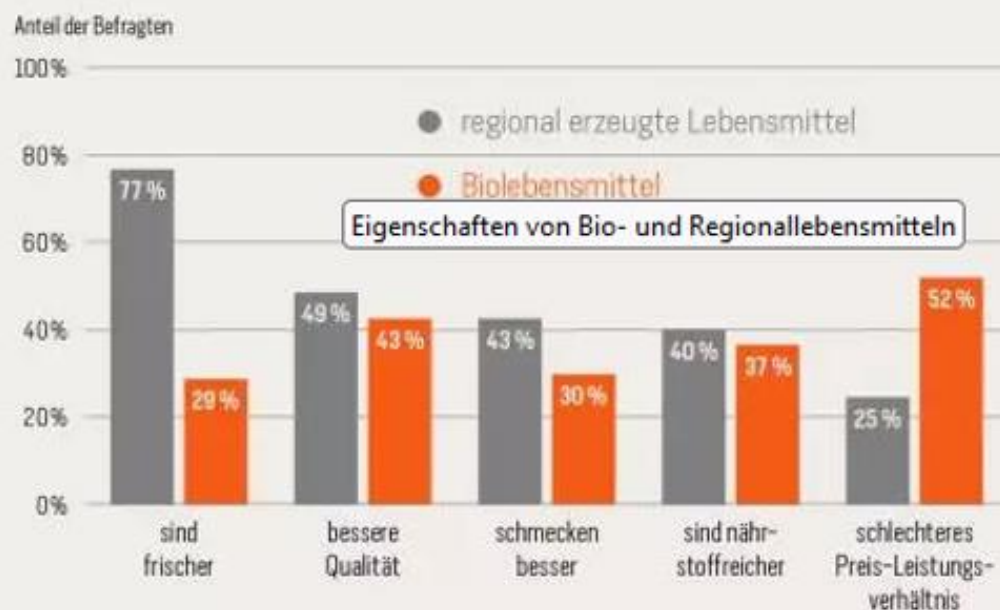


Verein zur Regionalentwicklung
im Knüllgebiet e. V.

www.knuell.de

Wie sich das Verbraucherverhalten verändert

Umfrage: Welche Eigenschaften haben Ihrer Meinung nach regional erzeugte und Biolebensmittel gegenüber konventionellen bzw. nicht regionalen Lebensmitteln?



agrarheute

Quelle: statista / YouGov [Teilen](#)

© 2issue/statista/YouGov Abgefragt wurden bei 2.062 Verbrauchern die erwarteten Eigenschaften von Bio- und regionalen Lebensmitteln im Vergleich zu konventionell bzw. nichtregional erzeugten Produkten.



Verein zur Regionalentwicklung
im Knüllgebiet e. V.

www.knuell.de

Ziel: 10% der Lebensmittelausgaben zirkulieren in regionalen Wertschöpfungsketten

Lebensmittelkosten für verschiedene Haushalte im Überblick

Stand 2021

Haushaltsgröße	Lebensmittelkosten pro Monat
1-Personen-Haushalt	201 Euro
2-Personen-Haushalt	402 Euro
3-Personen-Haushalt	603 Euro
4-Personen-Haushalt	804 Euro
5-Personen-Haushalt	1005 Euro

Quelle: [Statistisches Bundesamt](#)



Verein zur Regionalentwicklung
im Knüllgebiet e. V.

www.knuell.de

Modellrechnung:

10% der Nahrungsausgaben im regionalen Wirtschaftskreislauf

ca. 80.000 Einwohner x 200 € x 12 = 192 Mio.€

Lebensmittelausgaben pro Jahr im Knüll

10% = 19,2 Mio. €

19% O+G = 1,8 Mio. €



Verein zur Regionalentwicklung
im Knüllgebiet e. V.

www.knuell.de

Marktmodelle

- Solawis
- Hofläden
- Lieferdienste
- smart stores
- Kooperationen mit Lebensmittelhandwerk
 - Gastronomie, Gastroservice
 - Einzelhandel
 - Kooperation mit Kitas, Schulen
(Gemeinschaftsverpflegung)



Verein zur Regionalentwicklung
im Knüllgebiet e. V.

Ansatzpunkte für eine regionale Wertschöpfungsstrategie

- Akteure finden
- Netzwerke bilden
- Fördermöglichkeiten ausloten
- Beratungskompetenz bündeln und einsetzen

- „Hintergrundrauschen“ organisieren
(Öffentlichkeitsarbeit)



Verein zur Regionalentwicklung
im Knüllgebiet e. V.

www.knuell.de

Beispiel aus der Uckermark

1. UckerWarentakt - Was haben wir entwickelt?

Landkreis Uckermark als Umsetzungsregion



Verein zur Regionalentwicklung
im Knüllgebiet e. V.

www.knuell.de

Beispiel aus der Uckermark

UckerWarentakt - Was haben wir entwickelt?

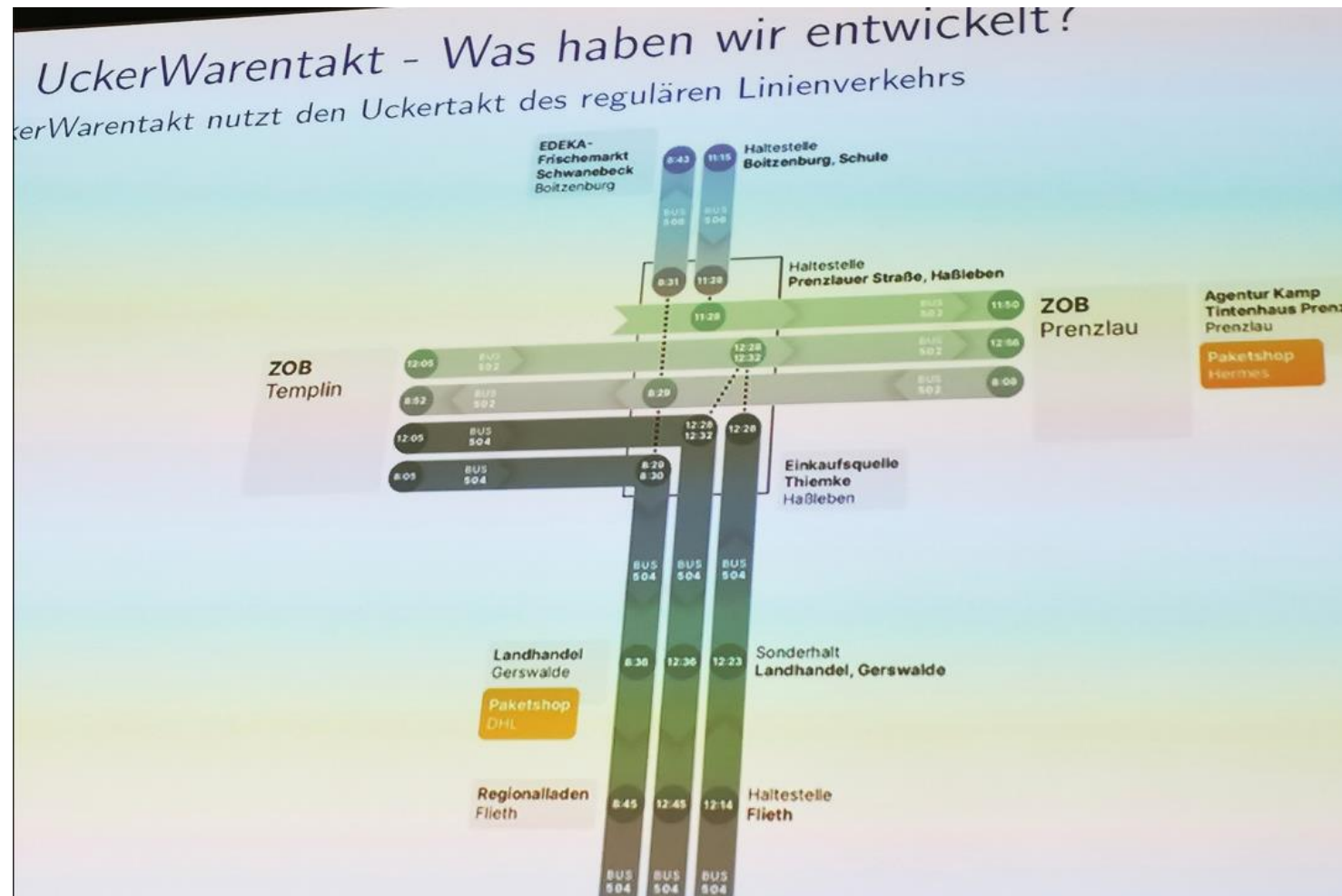
en-Service



Verein zur Regionalentwicklung
im Knüllgebiet e. V.

www.knuell.de

Beispiel aus der Uckermark



Verein zur Regionalentwicklung
im Knüllgebiet e. V.

www.knuell.de